

Yem siloları; ihtiyacınız olan en ergonomik yem depolama araçlarıdır. Yemi, her türlü tehlikeye karşı koruyarak; maksimum verim almanıza yardımcı olur.

Mysilo Yem Siloları;

- \* Düşük maliyetlidir,
- \* Montajı kolaydır,
- \* Uzun süre sağlıklı ve güvenli depolama sağlar.

Yem silosu bağlantılarında kullanılan 8.8 kalite civata ve 8 kalite somunların tamamı galvaniz kaplıdır. Ayrıca, mükemmel izolasyon sağlamak amacıyla, bağlantılarda; özel sızdırmazlık elemanları kullanılmaktadır.

Silo içinde bulunan yemin duruş açısı göz önünde bulundurularak tasarlanan ve üretilen 40° açılı olan yem silosu çatıları, 30° açıdaki standart silo çatılarına göre daha fazla ürün depolama imkânı tanır.

*Feed silos help you to get maximum efficiency from your silo by protecting your feed against any danger.*

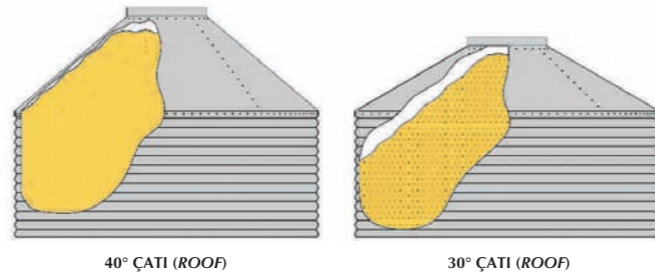
*Mysilo Feed Silos have*

- \* Low Cost,
- \* Easy Installation and User Friendly,
- \* Long Term – Safe Storage advantages.

*All of the bolts used in feed silo seams are Grade 8.8, zinc plated.*

*Also, special caulking is used along the seams to provide efficient seal.*

*40° roofs which is designed and manufactured by considering the feed repose angle provide more storage capacity when compared to standard silo roofs with 30° slope.*



40° ÇATI (ROOF)

30° ÇATI (ROOF)

Silo gövdesi, tek parça galvaniz kaplı ayaklar üzerine monte edilmiştir. Ayaklar arasındaki dayanıklı çapraz bağlantı köşebentleri, silonun sabit ve dengeli olmasına katkı sağlar. Silo ağırlığını, zemine daha iyi iletmek amacıyla, her bir ayağın altına çelik plakalar yerleştirilerek ankraj yapılır.

Anti-Drip Ring; duvar sacı ile konik taban sacı bağlantı noktasında, duvar sacının bir miktar daha aşağı inmesi ile; yağmur ve nem sonucu oluşan su damlalarının, konik tabana ulaşmasını engeller.

*Silo body is assembled onto single – seamless legs which are galvanized. Sturdy cross-arm sheets between legs contribute to stability and equilibrium. By placing shim plates under each leg, silo weight is transmitted to the ground better.*

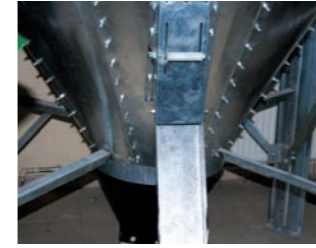
*Anti-Drip Ring; prevents the drip-reaching to hopper panel which comes from sidewall sheet by means of rain or moisture.*



- \* Portatif Merdiven, silo dış merdivenine takılarak; ergonomi ve güvenliği sağlamak için tasarlanmıştır.
- \* Portable Ladder which is designed for providing ergonomi and safety, can be attached to silo ladder.

Konik taban saclarının iç tarafında; bombe başlı civatalar kullanılır. Böylece, konik tabanda tahıl birikmeleri engellenir.

*Truss head bolts are used inside the hopper panels. Therefore, accumulation in hopper panel is also prevented.*



**Mysilo yem silolarında opsiyonel olarak sunulan aksesuarlar;**  
*Optional accessories of Mysilo Feed Silos are;*

- \* Yan Boşaltım Kiti, ürünün silodan daha az miktarda-hızlı ve daha kolay boşaltımı için idealdir.
- \* Side Drawing Kit is ideal for unloading small quantities from silo more quickly and easier.



- \* Konik Erişim Kapısı, boşaltım sonrasında silo için kolayca temizlenmesini sağlar.
- \* Hopper Access Door provides easy cleaning of hopper inside.

- \* Yem Gözetleme Camı, silodaki ürünün dışarıdan kontrol edilmesi için tasarlanmıştır.
- \* Feed Control Glass is designed to check the product from outside.



- \* Yüksek Dayanımlı Bakalit Hazne, standart olarak 440 mm. çapında üretilir ve silo ile nakil elemanları arasındaki bağlantıda esneklik ve dayanıklılık sağlar.
- \* High Strength Hopper is manufactured in standard diameter of 440 mm. It provides flexibility and sturdiness between silo and transporting equipments.



- \* Pnömatik sistemlerde kullanılan özel tasarımlı dolun - boşaltım boruları ve özel kilitli kapak sayesinde, havalı sistem kullanılarak silo dolun ve boşaltım olanağı sağlanır.
- \* Pneumatic Loading and Unloading Pipes and Specially Designed Lid Kit is another advantage of feed silos.



- \* Yay Helezonlar, standart olarak 75 mm. ve 90 mm. çaplarında üretilir.
- \* Flexible augers are manufactured in standard diameter of 75 mm. ve 90 mm.

- \* Yem Nakil Grubuna ait motor, yemlik iniş boruları, elektrik panosu ve PVC nakil borusu; talep edilen uzaklığa göre; özel proje dizaynı yapılmaktadır.
- \* Motor, Feeder, Downspouts, Electrical Panel and PVC Transport Tube are specially designed according to the distance specified.

Çap Diameter m(ft)	Konik Açık Hopper Angle	Model	Ring Sayısı Ring No	Yükseklik Height (m)	Kapasite Capacity (m <sup>3</sup> )	Kapasite Capacity (t)
1.83 6'	60°	601	1	3.56	4	3
		602	2	4.36	6	4
		603	3	5.20	8	6
		604	4	6.05	11	7
2.14 7'	67°	701	1	4.42	7	5
		702	2	5.27	10	7
		703	3	6.11	13	9
		704	4	6.96	16	11
		705	5	7.80	19	13
		706	6	8.65	22	15
2.75 9'	60°	901	1	4.71	11	8
		902	2	5.55	16	11
		903	3	6.40	21	14
		904	4	7.25	26	18
		905	5	8.10	31	21
		906	6	8.94	36	25

- Yaklaşık yem yoğunluğu; 640 kg/m<sup>3</sup>
- Approximate feed density; 640 kg/m<sup>3</sup>

Mysilo Tahıl Depolama Sistemleri San. ve Tic. Ltd. Şti.  
Organize Sanayi Bölgesi, 1. Cadde, No: 52/B Aksaray, TÜRKİYE  
T +90 382 266 2245 (6 lines) F +90 382 266 2252  
www.mysilo.com mysilo@mysilo.com