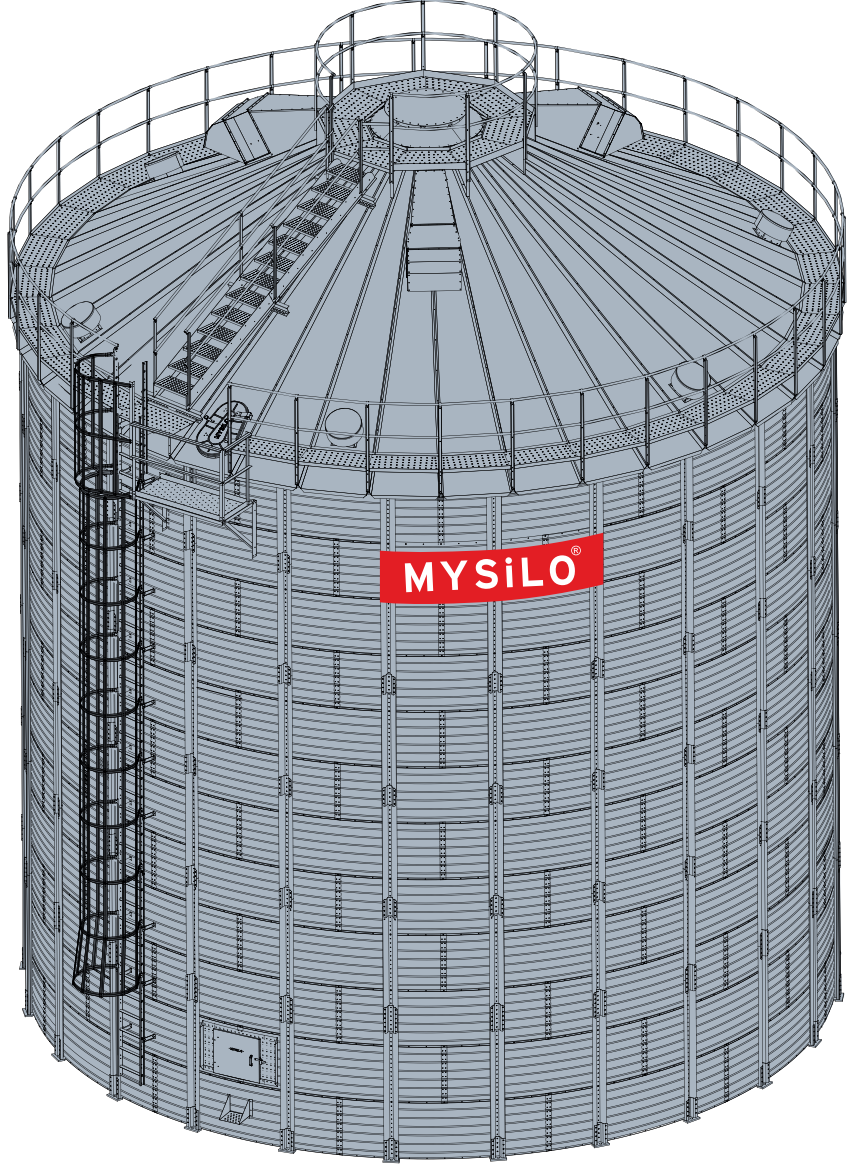


Silolarımız 4,58 m ile 41,25 m çapları aralığında ve maksimum 40 ring yüksekliğinde 38,736 m³ depolama hacmi sunmaktadır. Silolarımız kurulaçağı bölgenin şartlarında rüzgar, kar ve deprem yüklerine göre özel dizaynlar yapılabilmektedir. Silolarımızın dizaynları ASABE 2008 EP433 standartındaki tahıl depolama yüklerine uygun olarak yapılmaktadır. Standart olarak Amerikan (ASAE) normuna uygun silo tasarımının yanında seçenek olarak DIN ve EUROCODE normlarına uygun silolar da tasarlanmaktadır.

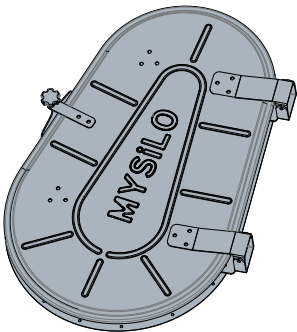
ÜRÜN ÖZELLİKLERİ

S350 kalite galvanizli sacdan imal edilen silo duvarları en dar oluklu olup (65mm) mukavemeti daha güçlüdür. Her iki yüzeyde toplam 600 gr/m² galvanizli sac kullanarak; silonun kurulacağı bölgenin maruz kalacağı nem, rüzgar ve kum fırtınası gibi doğal olaylara karşı silonun ömrünü uzatmaktadır. Bu özellikleri ile rakiplerine karşı büyük avantaj sağlamaktadır.

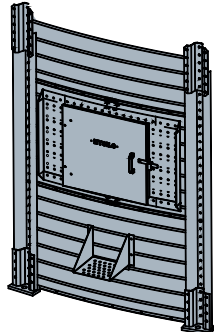


OPSİYONEL EKİPMANLAR:

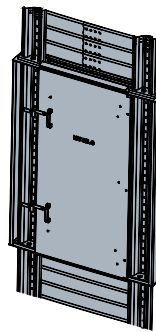
- Çatı Merdiveni
- Çatı Saçak Platformu
- Çatı Saçak Korkuluğu
- Çatı Z halka Korkuluğu
- Silo İç Bakım Merdiveni
- Gemici Merdiveni
- Silo Sarmal Merdiven
- İki Ringli Kapı
- İzolasyon
- Havalandırma
- Sıcaklık Görüntüleme
- Egzos Fanı
- Seviye Göstergesi
- İş Güvenliği Ekipmanı



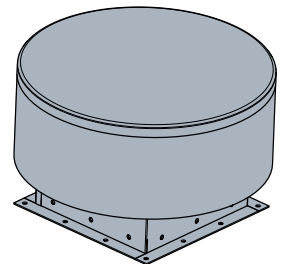
Çatı Kapısı



Silo Giriş Kapısı

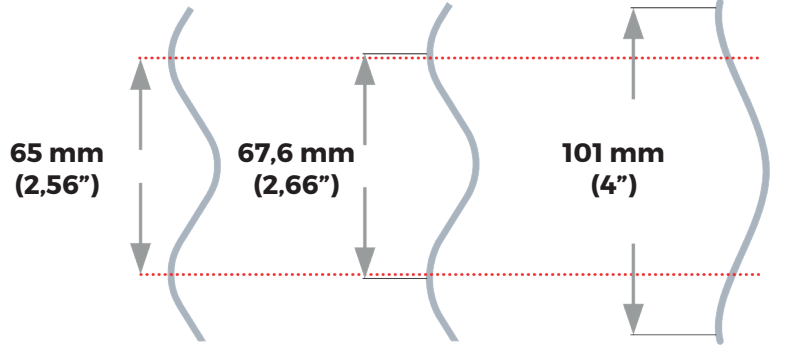
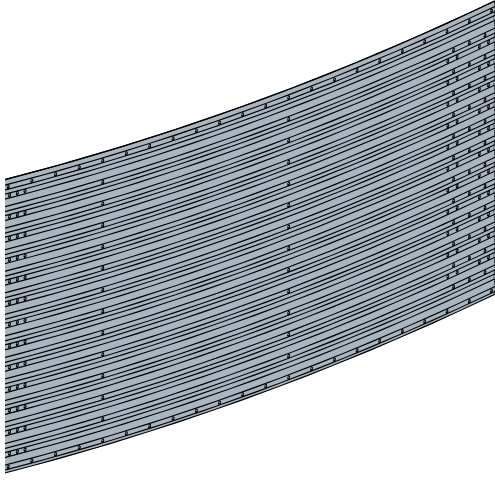


İki Ring Kapı



Baca

DUVAR SACI



Dünyanın
En Dar Oluklu
Duvar Sacı

MYSİLO®

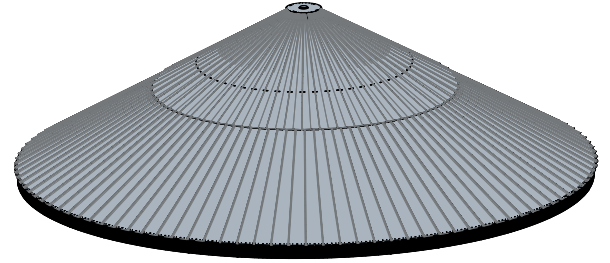
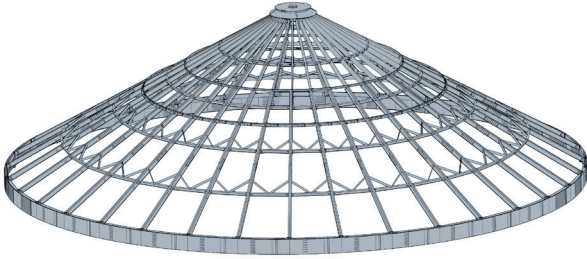
Dar Oluklu
Duvar Sacı

**Birkaç
Firma**

Geniş Oluklu
Duvar Sacı

**Birçok
Firma**

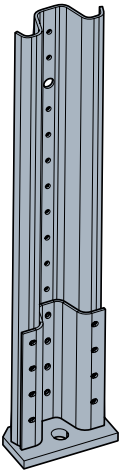
ÇATI



C profilden dizayn edilen çatı kirişleri rakiplerine karşı daha fazla yük taşıma kapasitesine sahiptir. Farklı kar yükü ve tepe yükü ihtiyaçlarına göre özel dizaynlar yapılabilmektedir.

Çatı panellerinin birbirine binen trapez hatvesi 7 bükümlü 75 mm derinlikte dizayn edilmiştir. Emsallerinden daha güçlü bir yapıya sahiptir. Mysilo her bir duvar sacına 3 adet çatı paneli kullanarak montaj kolaylığı açısından büyük bir avantaj sağlamaktadır.

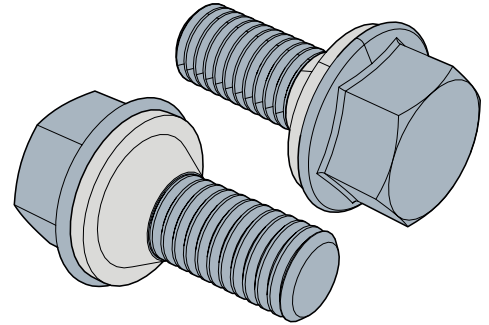
STİFFENER



Kolonların zemine bağlantısında kullanılan bu parça montaj kolaylığı sağlamaktadır.

Stiffenerlar 6 bükümlü özel dizaynları sayesinde daha yüksek yük taşıma mukavemetine sahiptirler.

BAĞLANTI ELEMANLARI



Silo duvar sacları ve stiffenerların tüm birleşim noktalarında maksimum dayanıklılık sağlamak için min. 1000 saat tuz testine dayanıklı 10.9 kalitede civatalar kullanılmaktadır. Civatalarımızda bulunan yüksek yoğunluklu konik polietilen contaları sayesinde sızdırmazlık en üst seviyede tutulmaktadır.